

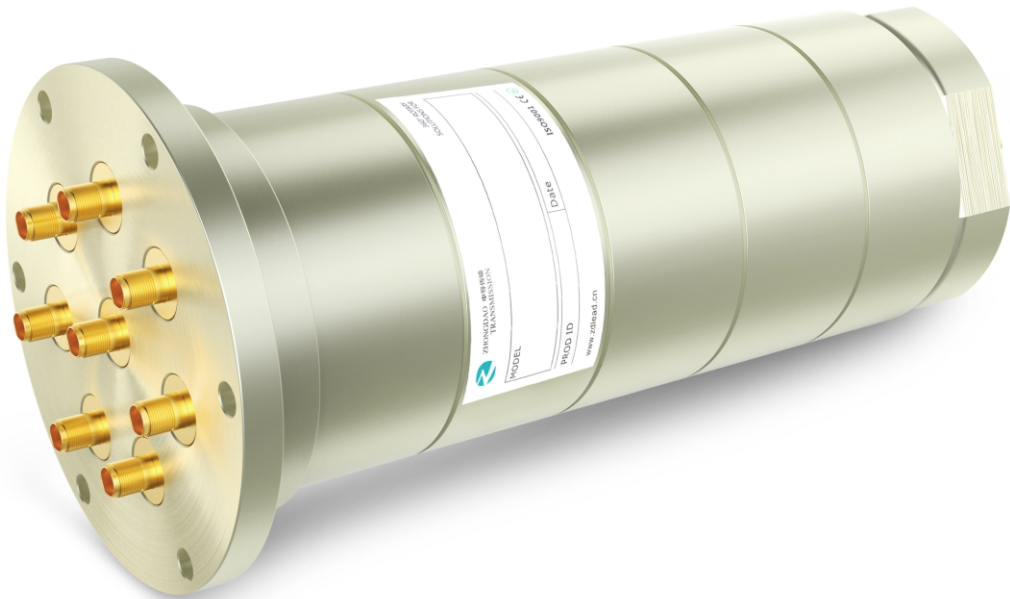
DHF800系列高频旋转关节

8通道高频滑环

DMHF800是8通道高频旋转接头，每个通道的最高频率 8GHz,高频滑环是专门为满足高速串行数字信号或模拟信号传输而开发的产品。

可选项：可混合电源功率，24V控制信号、通讯信号、动力电源、流体空气水等介质的混合滑环。

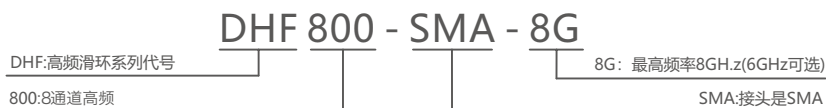
产品图片



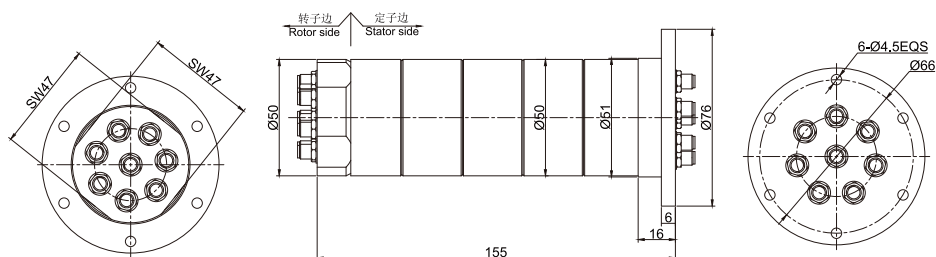
图片仅供参考

如果产品的外观和尺寸有变化，应以实际产品为准。

订购型号说明



外形图尺寸图



高频部分技术指标

项目	通道一/二	通道三	通道四/五/六/七/八
频率范围	0~8Ghz	0~8Ghz	0~6Ghz
接口	SMA-F(50Ω)	SMA-F(50Ω)	SMA-F(50Ω)
平均功率 (最大值)	10W	10W	10W
驻波比 (最大值)	1.5	1.6	1.6
驻波比波动 (最大值)	0.1	0.1	0.1
插入损耗 (最大值)	1.4dB	1.5dB	1.5dB
插入损耗波动	0.15dB	0.15dB	0.15dB
隔离度 (最小值)	70dB	70dB	70dB

机械技术指标

项目	数值
最大转速	60RPM
扭力	≤0.5N.M
工作寿命 (最小值)	500万转
相对湿度	95%
工作温度	-40°C~ + 65°C
储存温度	-50°C~ + 70°C
防护级别	IP65
湿热	GJB150.9A-2009
振动	GJB150.16A-2009
冲击	GJB150.18A-2009